

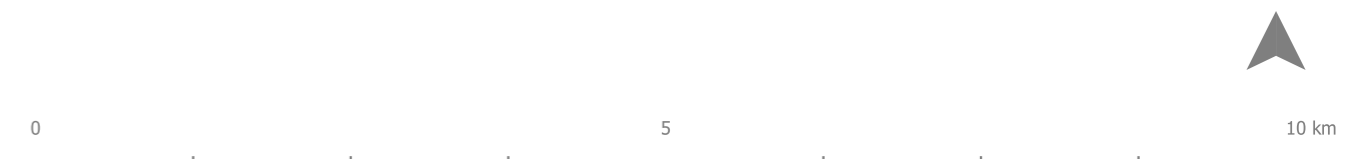
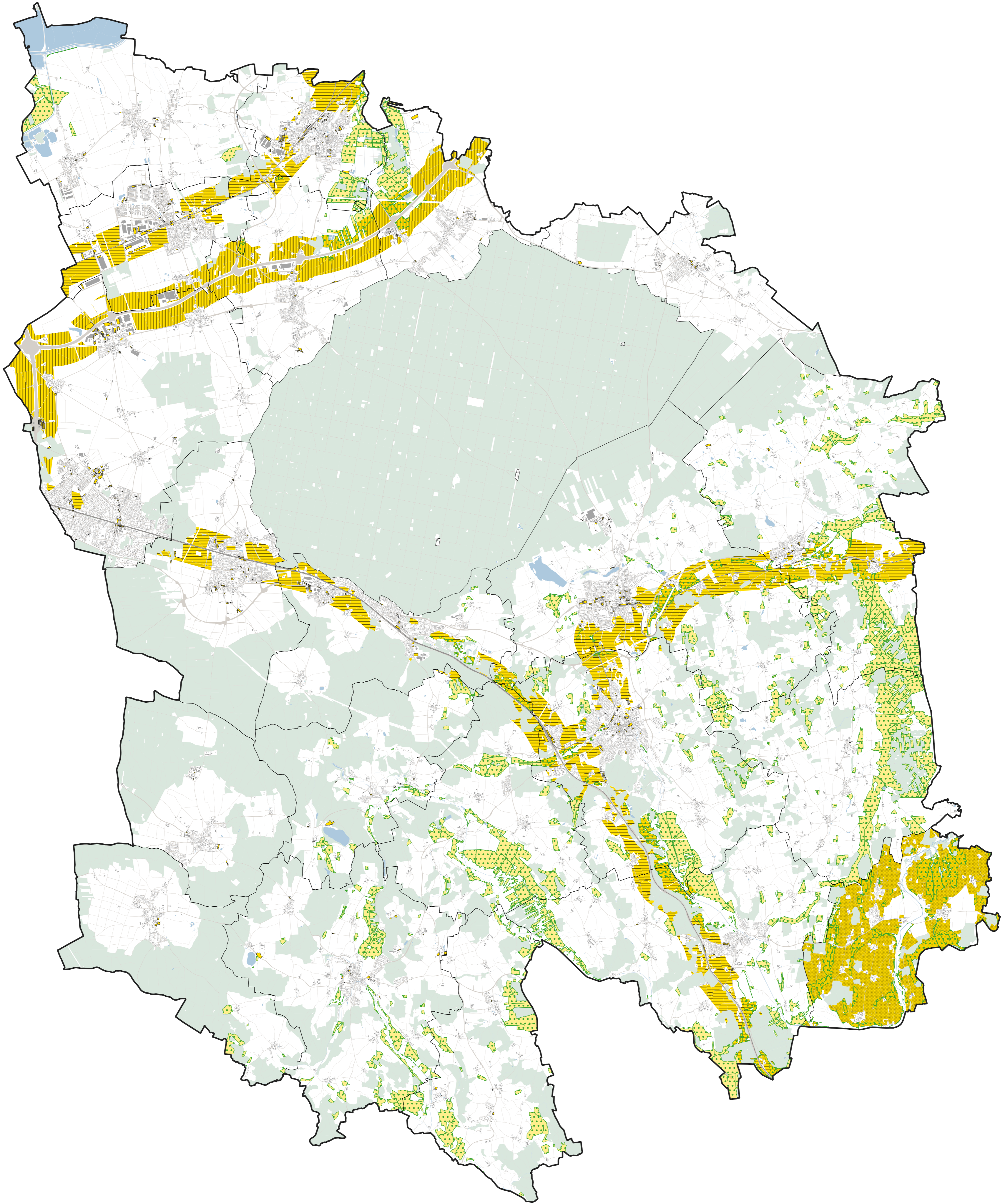
Novelle EEG-Kulisse für Freiflächen-PV im Landkreis Ebersberg

Potenzialflächen nach EEG-Kulisse (Novelle Juli 2022)

- Korridore an Autobahnen (500 m)
- Korridore an Schienenwegen (500 m)
- landwirtschaftlich benachteiligt
- Parkplatz-PV
- Moor-PV

Legende

- Administrative Grenzen**
- Gemeindegrenzen
 - Landkreisgrenze
- Topographie**
- Schienenwege
 - Verkehrsflächen
 - Gebäude
 - Gewässer
 - Waldflächen



Karteninhalt

Die Karte stellt potenziell geeignete Flächen für die Errichtung von Photovoltaik-Freiflächenanlagen dar, die der Flächenkulisse des Erneuerbare-Energien-Gesetzes (EEG) entsprechen (Novelle vom Juni 2022). Ausschlusskriterien wie z.B. Topographie oder Naturschutz-belange, die eine Errichtung von Photovoltaik-Freiflächenanlagen explizit ausschließen, wurden in der Analyse berücksichtigt.

Weitere Hinweise

Die novellierte EEG Flächenkulisse umfasst neben Korridoren an Schienen und Autobahnen noch Konversionsflächen, Moor-PV, Parkplatz-PV, Agri-PV und Floating-PV. Flächen können in der Analyse auch für mehrere Potenziale ausgewiesen worden sein. Die genauen Rahmenbedingungen zu den einzelnen Technologien sind der zugehörigen Dokumentation zu entnehmen.

Gefördert durch

 Bayerisches Staatsministerium für
 Wirtschaft, Landesentwicklung und Energie

Energienutzungsplan Landkreis Ebersberg			
Karteninhalt:	Novelle EEG-Kulisse für Freiflächen-PV	Druckformat	DIN A1
Auftraggeber	Landkreis Ebersberg	Maßstab	1 : 60 000
Auftragnehmer	Energieagentur Ebersberg-München gGmbH ENIANO GmbH	Stand	20.10.2022
Projekt	Energienutzungsplan Landkreis ebersberg	Geobasisdaten:	© Bayerische Vermessungsverwaltung

