

# Novelle Windenergie Potenzialflächen im Landkreis Ebersberg

**Legende**

**Administrative Grenzen**

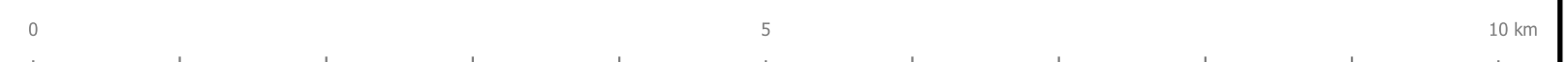
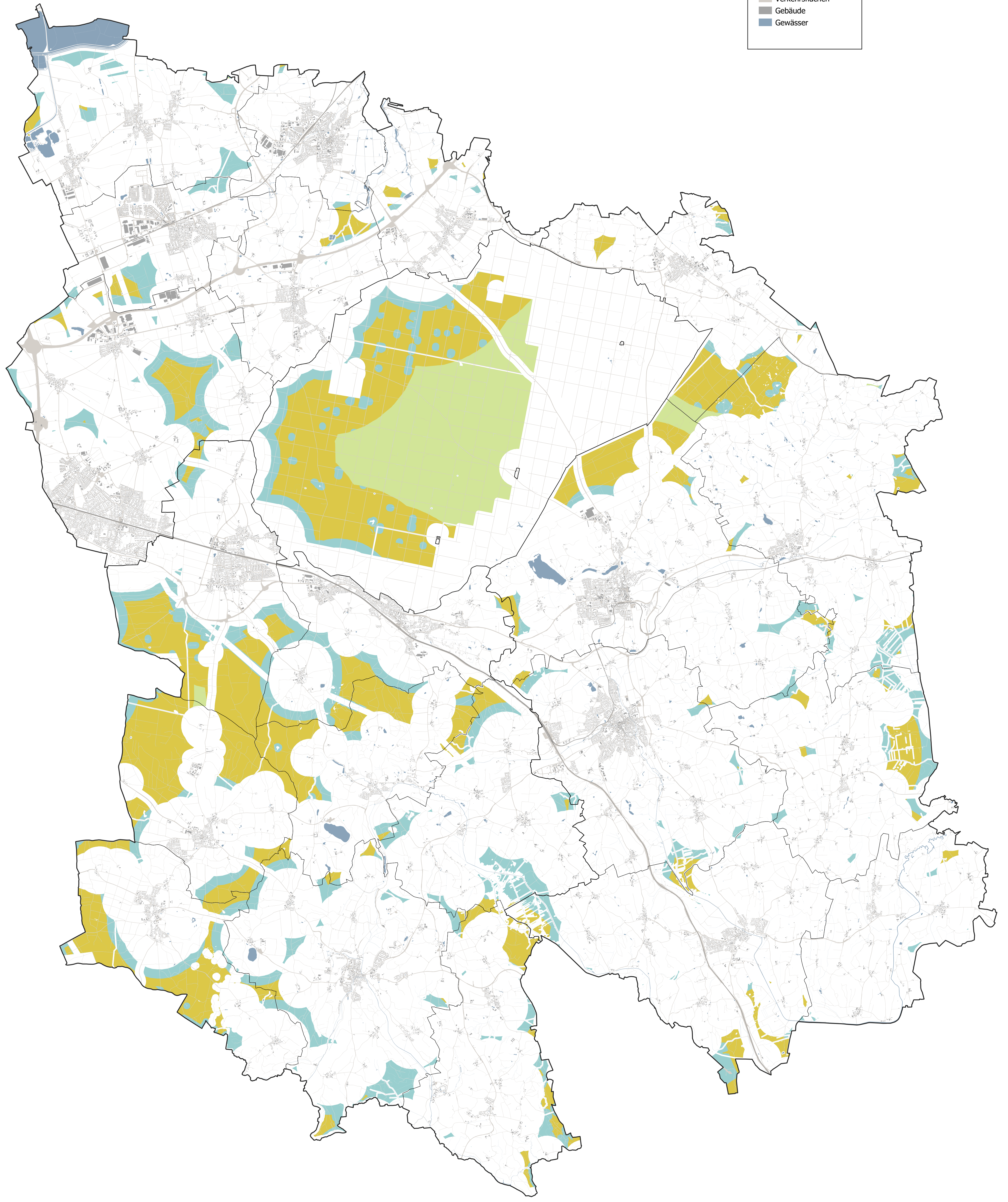
- Landkreisgrenze
- Gemeindegrenze

**Topographie**

- Schienenwege
- Verkehrsflächen
- Gebäude
- Gewässer

**Windpotenzial**

- Potenzialflächen (grundsätzliches Potenzial)
- Privilegierung gemäß 10H (2500m Siedlungsabstand)
- Privilegierung gemäß 10H-Reform (1000m Siedlungsabstand)



**Karteninhalt**

Die Karte stellt potenziell geeignete Flächen für die Errichtung von Windkraftanlagen dar. Für die Ermittlung des grundsätzlichen Potenzials (blaue Flächen) wurde ein Abstand zu Wohngebäuden von 500 m (~2H) berücksichtigt. Privilegierungsflächen gemäß der 10H-Reform (gelbe Flächen) gelten in Wäldern, vorbelasteten Gebieten und im Umkreis von Gewerbe- und Industriegebieten.

**Weitere Hinweise**

Siedlungsabstände wurden auf Basis flächen-deckend verfügbarer Geodaten ermittelt. Die Art der baulichen Nutzung gemäß BauNVO liegt dem nicht zugrunde. Die dargestellte Abgrenzung privilegierter Flächen kann somit nur als Näherung an die aktuelle Rechts-sprechung verstanden werden. Sie soll als grundlegende Hilfestellung für Dialog- und Planungsprozesse dienen.

Gefördert durch  
  
 Bayerisches Staatsministerium für  
 Wirtschaft, Landesentwicklung und Energie

Energienutzungsplan Landkreis Ebersberg			
Karteninhalt:	Novelle Windpotenzialflächen im Landkreis Ebersberg	Druckformat:	DIN A1
Auftraggeber:	Landkreis Ebersberg	Maßstab:	1 : 50 000
Auftragnehmer:	Energieagentur Ebersberg-München gGmbH ENIANO GmbH	Stand:	18.10.2022
Projekt:	Energienutzungsplan Landkreis Ebersberg	Geobasisdaten:	© Bayerische Vermessungsverwaltung

