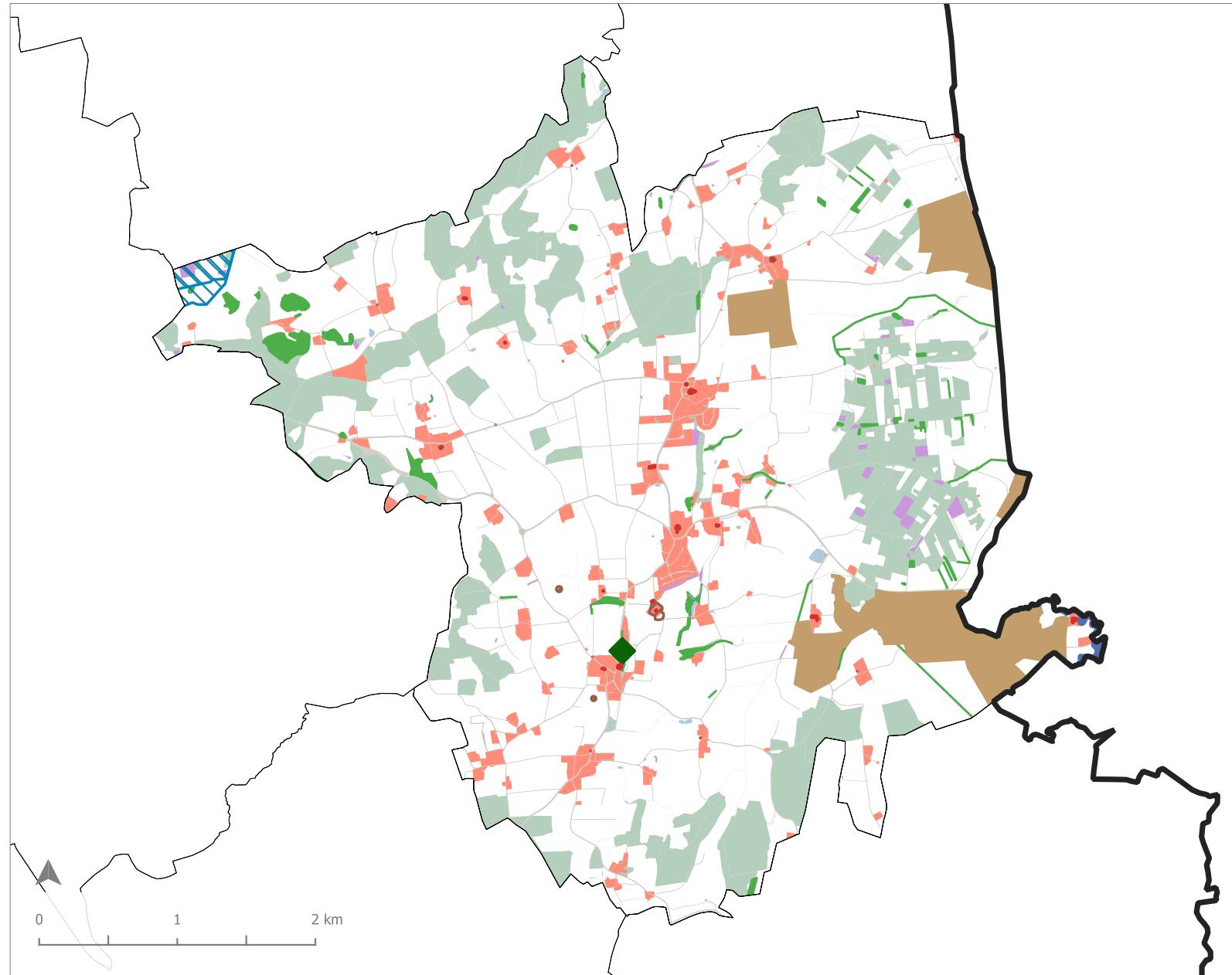


Novelle Gebietskulisse für Freiflächen-PV

Frauenneuharting



Legende

Administrative Grenzen

- Landkreisgrenze
- Gemeindegrenzen

Restriktionskriterien

- Landschaftsprägendes Denkmal
- Baudenkmal
- Bodendenkmal
- Landschaftsschutzgebiet
- Trinkwasserschutzgebiet

Negativflächen Landnutzung

- Feuchtgebiete
- Wald
- Hoch-/Höchstspannungsleitungen
- Gewässer
- Verkehrsfläche
- Gebäude
- Siedlungsfläche
- Schienenwege
- Geotope

Negativflächen Schutzgebiete

- Ökoflächen
- Biotop
- Feldvogel/Wiesenbrüter
- FFH-Gebiet (Natura2000)
- Vogelschutzgebiet (Natura2000)
- Überschwemmungsgebiete
- Naturschutzgebiete

Karteninhalt

Die Karte stellt Ausschluss- und Restriktionsflächen dar, die der Errichtung von Photovoltaik-Freiflächenanlagen entgegenstehen (können). Dabei werden technische, infrastrukturelle, rechtliche und ökologische Ausschluss- und Restriktionskriterien berücksichtigt. Weiße Flächen im Gemeindegebiet sind damit potenziell geeignet.

0 1 2 km

Auftraggeber: Landkreis Ebersberg
 Auftragnehmer: Energieagentur Ebersberg-München gGmbH
 ENIANO GmbH
 Projekt: Energienutzungsplan Landkreis Ebersberg

Druckformat: DIN A3
 Geobasisdaten: © Bayerische Vermessungsverwaltung
 Stand: 20.10.2022



Gefördert durch



Bayerisches Staatsministerium für
 Wirtschaft, Landesentwicklung und Energie